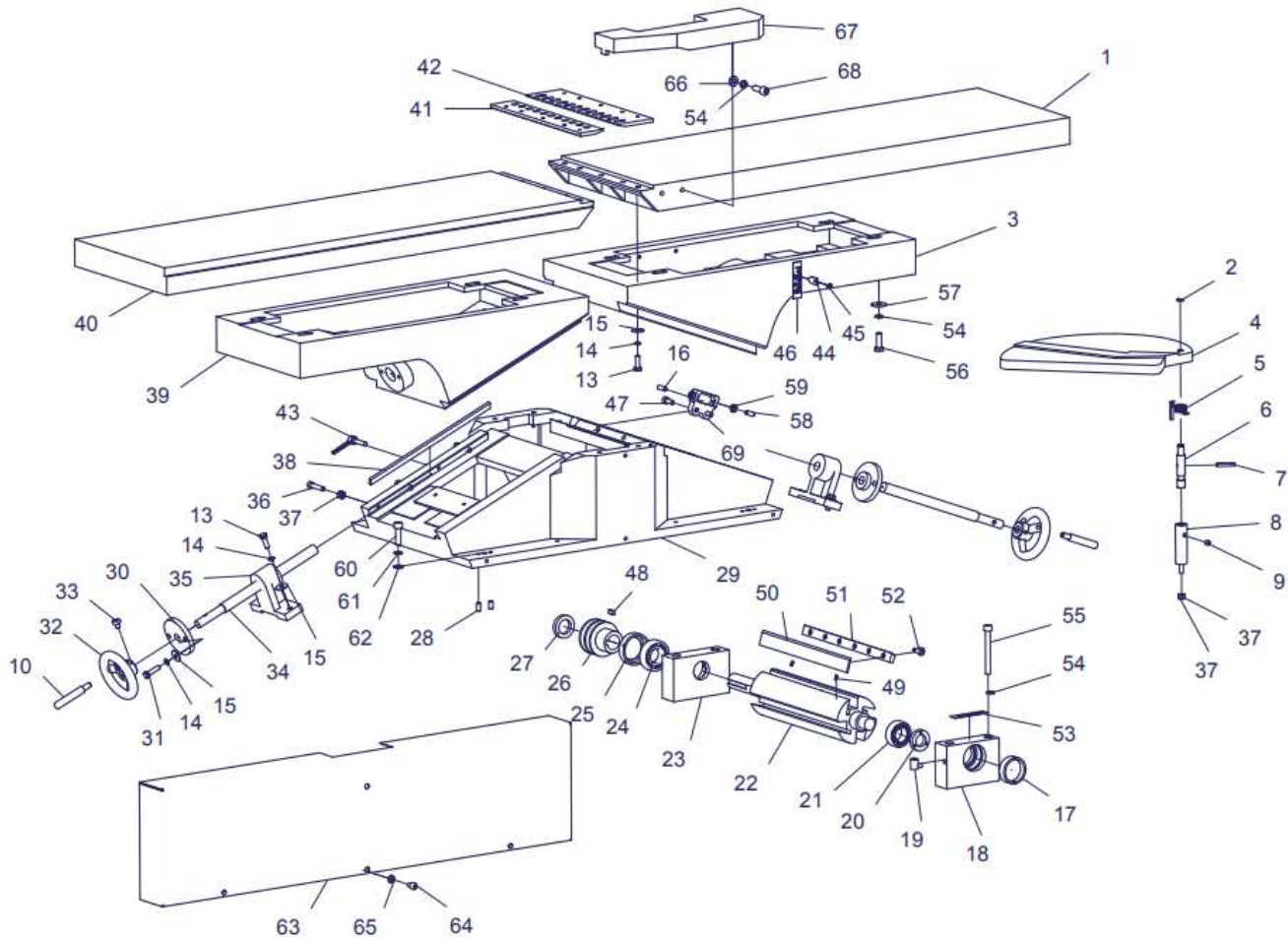


# ПОКОМПОНЕНТНЫЙ ЧЕРТЕЖ И ПЕРЕЧЕНЬ ДЕТАЛЕЙ ФУГОВАЛЬНОГО СТАНКА

## WARRIOR W0102, W0102 HL

### ЧЕРТЕЖ №1 ОБЩАЯ СХЕМА

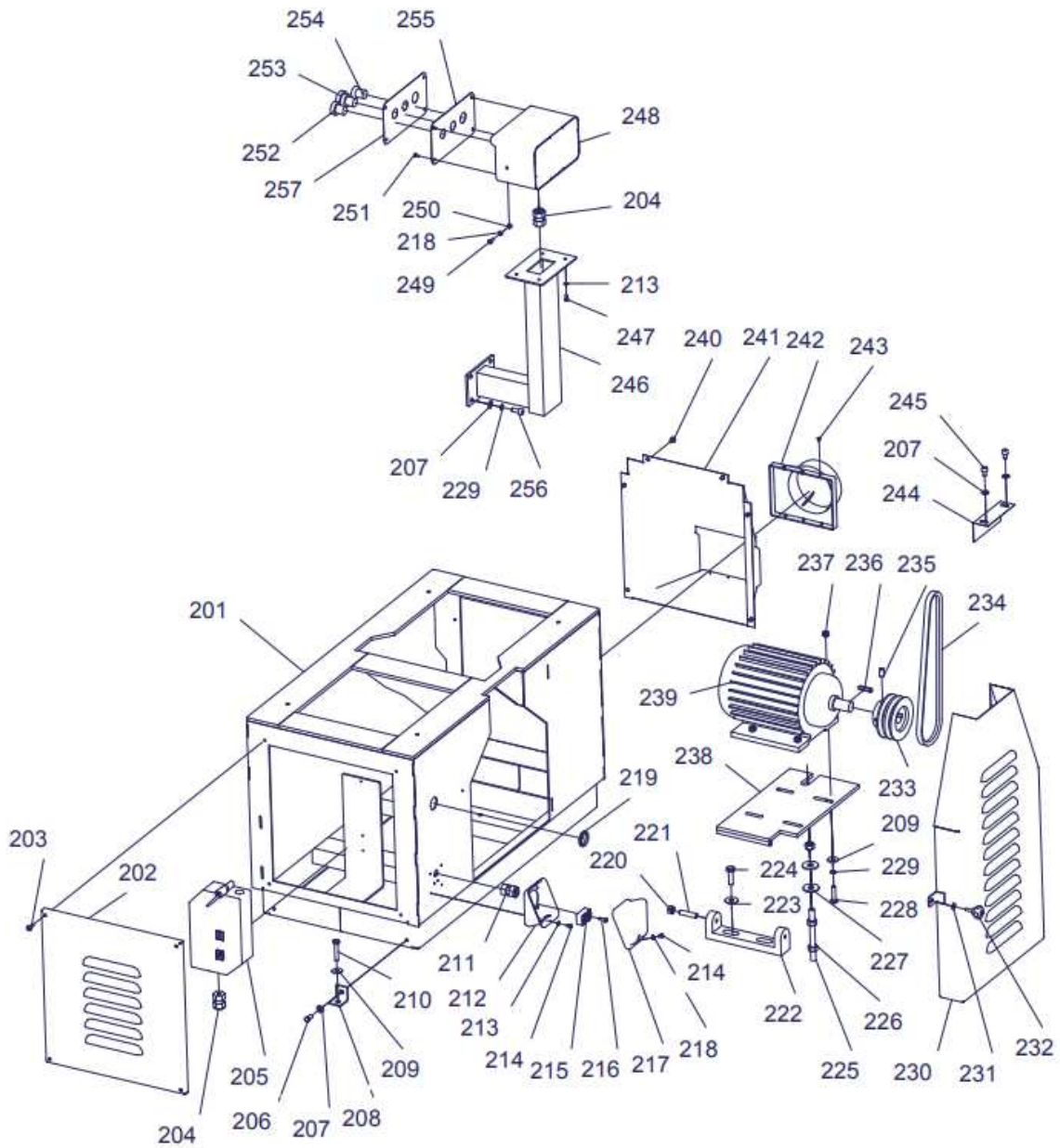


| Поз. | Наименование             | Description             |
|------|--------------------------|-------------------------|
| 1    | Стол передний            | Front Table             |
| 2    | Шайба пружинная 12       | Spring Washer $\Phi 12$ |
| 4    | Ограждение режущего вала | Cutter Head Guard       |
| 5    | Пружина                  | Spring                  |
| 6    | Опора вала               | Hold Axle               |
| 7    | Штифт 6 x 35             | Pin $\Phi 6 \times 35$  |
| 8    | Вал приводной            | Driving Shaft           |
| 9    | Маховичок малый          | Small Head Wheel        |
| 13   | Винт М8 x 25             | Screw M8'25             |
| 14   | Шайба пружинная 8        | Lock Washer $\Phi 8$    |
| 15   | Шайба плоская 8          | Flat Washer $\Phi 8$    |
| 16   | Упор                     | Stop Block              |

|    |                                  |                       |
|----|----------------------------------|-----------------------|
| 17 | Опора вала левая                 | Left Hold Axle        |
| 18 | Корпус подшипника левый          | Left Bearing Housing  |
| 19 | Стекло маломерное                | Oil Glass             |
| 20 | Гайка левая                      | Left Nut              |
| 21 | Подшипник шариковый 60205        | Ball Bearing 60205    |
| 22 | Вал режущий                      | Cutter Head           |
| 23 | Корпус подшипника правый         | Right Bearing Housing |
| 24 | Подшипник шариковый 60206        | Ball Bearing 60206    |
| 25 | Опора вала правая                | Right Hold Axle       |
| 26 | Шкив вала режущего               | Cutter Head Pulley    |
| 27 | Гайка правая                     | Right Nut             |
| 28 | Винт установочный М8 х 16        | Set Screw M8*16       |
| 29 | Основание                        | Base                  |
| 30 | Плита подъемная                  | Lift Plate            |
| 31 | Винт М8 х 30                     | Screw M8*30           |
| 32 | Маховичок                        | Hand Wheel            |
| 33 | Винт М8 х 12                     | Screw M8*12           |
| 34 | Винт                             | Screw                 |
| 35 | Гайка                            | Nut                   |
| 36 | Винт М8 х 40                     | Screw M8*40           |
| 37 | Гайка М8                         | Nut M8                |
| 38 | Планка                           | Gib                   |
| 39 | Направляющая                     | Slide                 |
| 40 | Стол задний                      | Rear Table            |
| 41 | Пластина боковая задняя          | Rear Side Plate       |
| 42 | Пластина боковая передняя        | Front Slide Plate     |
| 43 | Маховичок большой<br>фиксирующий | Lock Big Hand Wheel   |
| 44 | Указатель глубины резания        | Depth Pointer         |
| 45 | Винт М5 х 10                     | Screw M5*10           |
| 46 | Шкала глубины резания            | Depth Scale           |
| 47 | Табличка                         | Lable                 |
| 48 | Шпонка 8 х 7 х 35                | Key 8*7*35            |
| 49 | Пружина                          | Spring                |
| 50 | Нож                              | Blade                 |
| 51 | Планка крепления ножа            | Knife Lock Bar        |
| 52 | Винт М8 х 10                     | Screw M8'10           |

|    |                            |                   |
|----|----------------------------|-------------------|
| 53 | Табличка                   | Lable             |
| 54 | Шайба пружинная 10         | Lock Washer Ф10   |
| 55 | Винт установочный М10 х 30 | Set Screw M 10*95 |
| 56 | Болт М10 х 30              | Bolt M10*30       |
| 57 | Шайба плоская 10           | Flat Washer 10    |
| 58 | Винт М5 х 10               | Screw M5*10       |
| 59 | Штифт 4 х 6                | Pin Ф4*6          |
| 60 | Винт М10 х 30              | Screw M 10*30     |
| 61 | Шайба плоская 10           | Flat Washer Ф10   |
| 62 | Шайба пружинная 10         | Lock Washer Ф 1 С |
| 63 | Пластина передняя          | Front Plate       |
| 64 | Винт М8 х 12               | Screw M8*12       |
| 65 | Шайба плоская 8            | Flat Washed S     |
| 66 | Винт М8 х 16               | Screw M8*16       |
| 67 | Опора                      | Support Block     |
| 68 | Опора                      | Support Block     |

## ЧЕРТЕЖ №2 КОРПУС

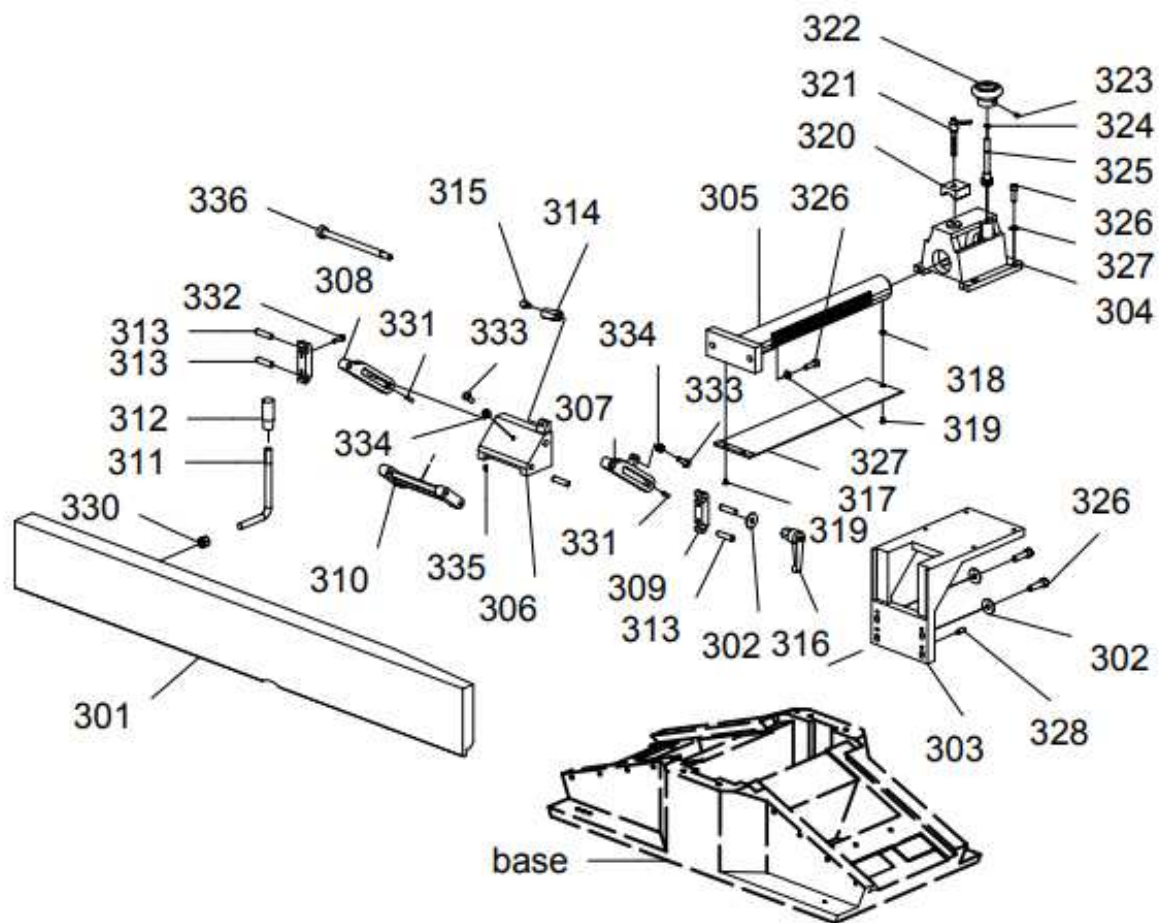


| Поз. | Наименование            | Description      |
|------|-------------------------|------------------|
| 201  | Станина                 | STAND            |
| 202  | Шайба плоская 6         | FLAT WASHER Ф6   |
| 203  | Винт М6 х 16            | SCREW M6*16      |
| 204  | Сборник опилок          | DUST COLLER      |
| 205  | Пластина                | PLATE            |
| 206  | Болт М8 х 30            | BOLT M8*30       |
| 207  | Шайба пружинная 8       | LOCK WASHER Ф8   |
| 208  | Шайба плоская 8         | FLAT WASHER Ф8   |
| 209  | Гайка М12               | NUT M12          |
| 210  | Винт регулировочный М12 | ADJUST SCREW M12 |

|     |                           |                 |
|-----|---------------------------|-----------------|
| 211 | Шайба плоская 12          | FLAT WASHER Ф12 |
| 212 | Плита двигателя           | MOTPR PLATE     |
| 213 | Двигатель                 | MOTOR           |
| 214 | Шпонка 8 x 35             | KEY 8*35        |
| 215 | Пластина задняя           | BACK PLATE      |
| 216 | Стойка                    | POLE            |
| 217 | Шайба плоская             | FLAT WASHER     |
| 218 | Рукоятка М8               | KNOB M8         |
| 219 | Стойка                    | POLE            |
| 220 | Ремень                    | BELT            |
| 221 | Винт установочный М8 x 12 | SET SCREW M8*12 |
| 222 | Шкив двигателя            | MOTOR PULLEY    |
| 223 | Болт М10 x 50             | BOLT M 10*50    |
| 224 | Шайба плоская 10          | FLAT WASHER Ф10 |
| 225 | Гайка М10                 | NUT M10         |
| 226 | Плита станины             | STAND PLATE     |
| 227 | Винт М10 x 45             | SCREW M10*45    |
| 228 | Шайба плоская 10          | FLAT WASHER Ф10 |
| 229 | Гайка М10                 | NUT M10         |
| 230 | Шайба плоская 8           | FLAT WASHER Ф8  |
| 231 | Винт М8 x 60              | SCREWM8*60      |
| 232 | Крышка выключателя        | SWIT CH PLATE   |
| 233 | Коробка с выключателем    | SWITCH BOX      |
| 234 | Табличка                  | LABLE           |
| 235 | Кнопка ВКЛ.               | ON SWITCH       |
| 236 | Кнопка ОТКЛ.              | STOP SWITCH     |
| 237 | Лампа                     | LAMP            |
| 238 | Кабель силовой            | POWER CORD      |
| 239 | Гайка пластмассовая М20   | PLASTIC NUT M20 |
| 240 | Кронштейн                 | HANGER          |
| 241 | Винт М10 x 25             | SCREW M10*25    |
| 242 | Рукоятка М8 x 40          | KNOB M8*40      |
| 243 | Пластина передняя         | FRONT PLATE     |
| 244 | Винт М5 x 10              | SCREW M5*10     |
| 245 | Шайба плоская 5           | FLAT WASHER Ф5  |
| 246 | Болт М10 x 25             | BOLT M10*25     |
| 247 | Шайба плоская 10          | FLAT WASHER Ф10 |
| 248 | Ножка                     | FOOT            |

|     |                         |                 |
|-----|-------------------------|-----------------|
| 249 | Болт М10 х 80           | BOLT M 10*80    |
| 250 | Колесо                  | WHEEL           |
| 251 | Гайка специальная М10   | SPECIAL NUT M10 |
| 252 | Гайка пластмассовая М20 | PLASTIC NUT M20 |
| 253 | Труба                   | TUBE            |
| 254 | Пускатель магнитный     | MAGNETIC SWITCH |
| 255 | Винт М5 х 16            | CAP SCREW M5*16 |

## ЧЕРТЕЖ №3 ПАРАЛЛЕЛЬНЫЙ УПОР



| Поз. | Наименование                  | Description     |
|------|-------------------------------|-----------------|
| 301  | Упор параллельный             | FENCE           |
| 302  | Шайба                         | WASHER          |
| 303  | Крепление                     | SET BASE        |
| 304  | Основание упора параллельного | FENCE BASE      |
| 305  | Труба регулировочная          | ADJUSTMENT TUBE |
| 306  | Кронштейн упора параллельного | FENCE BRACKET   |
| 307  | Кронштейн (правый)            | BRACKET (RIGHT) |
| 308  | Кронштейн (левый)             | BRACKET (LEFT)  |
| 309  | Зажим задний                  | REAR CLAMP      |
| 310  | Опора                         | SUPPORT         |
| 311  | Шпилька                       | STUD            |
| 312  | Рукоятка                      | KNOB            |
| 313  | Штифт 10 x 40                 | PIN 010*40      |
| 314  | Упор                          | STOP            |
| 315  | Болт специальный              | SPECIAL BOLT    |

|     |                               |                      |
|-----|-------------------------------|----------------------|
| 316 | Рукоятка регулировочная М10   | ADJUST HANDLE M1f;   |
| 317 | Ограждение                    | GUARD                |
| 318 | Шайба                         | WASHER               |
| 319 | Винт М6 х 10                  | FLAT HD SCREW M6*10  |
| 320 | Башмак фиксации трубы         | TUBE LOCKING SHOE    |
| 321 | Рукоятка регулировки М10 х 50 | ADJUST HANDLE M10*50 |
| 322 | Рукоятка                      | HANDLE               |
| 323 | Винт установочный М6 х 6      | SETSCREW M6*6        |
| 324 | Кольцо стопорное 10           | RETAINING RING 10    |
| 325 | Вал-шестерня                  | PINION SHAFT         |
| 326 | Винт М8 х 25                  | CAP SCREW M8*25      |
| 327 | Шайба 8                       | WASHER 8             |
| 330 | Гайка М12                     | NUTM12               |
| 331 | Винт установочный М6 х 16     | SET SCREW M6'16      |
| 332 | Винт М6 х 20                  | CAP SCREW M6'20      |
| 333 | Болт М8 х 25                  | HEX HD BOLT M8*25    |
| 334 | Гайка М8                      | NUT M8               |
| 335 | Винт установочный М6 х 8      | SETSCREW M6*8        |
| 336 | Винт специальный              | SPECIAL SCREW        |